

AGRICULTURE COMMUNAUTAIRE

ACTIVITÉS - SAISON 2026



Tout le monde au champ!



MRC
D'ARGENTEUIL
Authentique. Avec vous.



Café Partage
d'Argenteuil



**MRC
D'ARGENTEUIL**
Authentique. Avec vous.



La MRC d'Argenteuil et le Café Partage sont heureux de vous présenter le guide d'activités 2026 du projet d'agriculture communautaire. Ce guide s'inscrit dans le volet d'implication sociale du projet, qui prend forme sous la signature rassembleuse « Tout le monde au champ ».

Cette programmation se distingue par la richesse et la diversité des activités offertes tout au long de l'année. Chaque rendez-vous propose une thématique unique et une approche adaptée aux débutants comme aux passionnés.

Le projet d'agriculture communautaire prend tout son sens grâce à la participation des personnes et des groupes qui s'y engagent. Il accueille, entre autres, des groupes scolaires, des organismes communautaires, des milieux de garde ainsi que des groupes corporatifs, en tenant compte de leurs objectifs et de leur réalité. Il ouvre également ses portes aux citoyens et aux citoyennes qui souhaitent s'impliquer à titre individuel. Ensemble, nous visons à atteindre 1000 heures de bénévolat pour la saison.

Notre équipe d'agriculteurs communautaires est guidée par le souci d'offrir une expérience positive, inclusive et respectueuse des capacités de tous et de toutes, afin que chaque personne se sente accueillie et accompagnée.

Certaines activités offrent un nombre de places limité (premier arrivé, premier servi) afin d'assurer une expérience de qualité.

Pour en savoir plus, pour discuter de vos besoins ou pour trouver l'activité qui vous convient le mieux, nous vous invitons à communiquer avec notre équipe.

Nous avons hâte de vous rencontrer et de cultiver cette belle saison avec vous.

Tout le monde au champ!



**Concertation
Développement social
Argenteuil**

La mise en place du volet social du Projet d'agriculture communautaire (Tout le monde au champ) résulte de la contribution d'un comité stratégique réunissant plusieurs acteurs du milieu, dont la Concertation en développement social d'Argenteuil, la Maison de la famille Au cœur des générations d'Argenteuil, le Centre de pédiatrie sociale en communauté d'Argenteuil, le Carrefour Jeunesse-Emploi d'Argenteuil et le CISSS des Laurentides.

À PROPOS DU PROJET

Innovation

UN PROJET UNIQUE AU QUÉBEC

Depuis 2015, la MRC d'Argenteuil cultive et récolte des denrées de qualité pour près de 2 000 citoyens et citoyennes dans le besoin.

Communauté

DES PARTENAIRES ENGAGÉS

Le projet d'agriculture communautaire est un lieu de rencontres, d'apprentissages et de solidarité. Sa force, c'est la communauté: ce sont les citoyennes, les citoyens, les bénévoles et les partenaires qui lui donnent ses couleurs.

Solidarité

UNE RÉPONSE CONCRÈTE AUX DÉFIS DU TERRITOIRE

Les récoltes sont distribuées:

- Aux banques alimentaires du territoire, permettant d'offrir des produits frais, locaux et nutritifs aux personnes et aux familles qui en dépendent;
- Aux citoyens et aux groupes qui viennent vivre une activité au champ;
- À des organismes du milieu, notamment pour des activités de transformation alimentaire.

Activités pour les citoyen(ne)s

**SAISON
2026**

Récolte participative
Lundi 13 h à 15 h
À partir du 29 juin 2026

Participez aux récoltes dans une ambiance conviviale. Nous nous adaptons à la météo et à votre condition physique.

**Mise en valeur
des légumes**
Mardi 13 h à 15 h
À partir du 16 juin 2026

Venez préparer les denrées en vue de leur distribution. Lavez, triezy et mettez les légumes en bottes. Le travail peut se faire assis ou debout.

**Diner thématique
communautaire**
Jeudi 11 h 45 à 13 h
À partir du 11 juin 2026

Apportez votre lunch et venez partager un moment agréable autour du jardinage! Une belle occasion de discuter et d'échanger astuces et expériences.



Aucune inscription requise.

Activités offertes jusqu'à la fin octobre 2026, beau temps, mauvais temps.

Possibilité de repartir avec des légumes frais, selon la disponibilité.

Activités sur demande pour les groupes

SAISON
2026



MI-JUIN À FIN OCTOBRE

Récolte participative

Venez soutenir l'équipe d'agriculture communautaire en participant à la récolte de légumes frais destinés aux banques alimentaires de la région. Les légumes varient selon les semaines et votre organisation peut repartir avec un panier de légumes.

JUIN ET
SEPTEMBRE

Maman Tournesol

Un projet porteur de sens, basé sur l'idée de semer au printemps et de récolter à l'automne des tournesols afin d'offrir de magnifiques bouquets aux mamans qui fréquentent la Maison de la famille Au coeur des générations d'Argenteuil. Les semis ont lieu en juin et la récolte en septembre.





**MI-JUIN À FIN
OCTOBRE**

Mise en valeur des légumes

Participez à la préparation des récoltes fraîchement sorties du champ. Il est possible de laver, de trier et de mettre en bottes les légumes afin de les préparer pour leur distribution. Cette activité peut se faire assis ou debout, sous une ombrière, dans une ambiance conviviale.

Visite guidée du projet d'agriculture communautaire

Une activité idéale pour découvrir le projet et plonger dans le monde agricole le temps d'une visite. La visite comprend le jardin, la serre et les installations de conditionnement.

MAI À OCTOBRE



Atelier de semis de fines herbes

Un atelier de base pour apprendre à semer des fines herbes. Les plants seront ensuite transplantés au jardin et redistribués aux banques alimentaires d'Argenteuil ou à des projets de cuisines collectives.

AVRIL



AVRIL



Atelier de semis de fleurs

Atelier de base pour apprendre à semer des fleurs ornementales. Les plants seront ensuite transplantés au jardin afin d'y organiser des activités de cueillette avec différents groupes.





MAI À OCTOBRE

Activités pédagogiques sur demande

Des activités pédagogiques peuvent être offertes sur demande, pour les petits comme pour les grands groupes.

N'hésitez pas à nous contacter pour en discuter!

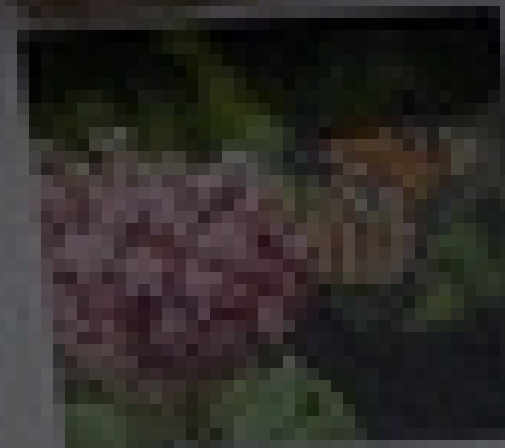
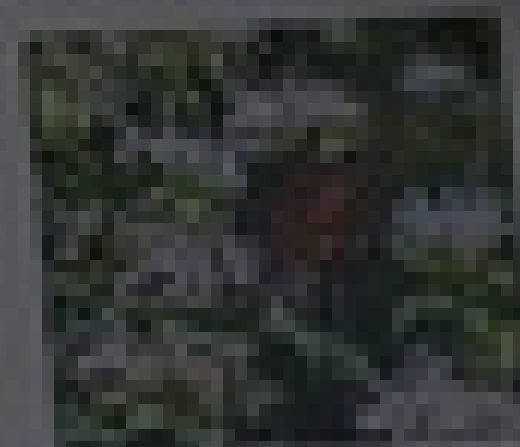
AOÛT À SEPTEMBRE



Récolte de bouquets de fleurs

Activité offerte en petits groupes seulement. Venez vivre un moment tout en douceur et cueillir un magnifique bouquet directement au jardin. Cette activité peut être jumelée à une autre pour une expérience encore plus complète.

Les cultures



ESPACE MONARQ

OCTOBRE

Cueillette de citrouilles et de courges

Notre activité phare est de retour cette année! Venez récolter courges et citrouilles directement au champ. Il est aussi possible de réserver des citrouilles pour votre classe. Places très limitées.



NOUVEAUTÉ
2026

MAI À OCTOBRE

Activité d'équipe (entreprises)

Vous êtes une entreprise et vous aimeriez vous engager auprès d'une bonne cause ? Participez à nos activités et contribuez concrètement au mieux-être de votre communauté et à une alimentation plus saine. En prime, profitez d'un décor enchanteur, parfait pour créer de beaux souvenirs et de superbes photos d'équipe.

JUIN À
FIN OCTOBRE

Panier de légumes

Vous êtes un organisme communautaire, un service de garde ou une école et souhaitez recevoir un panier de légumes pour une activité culinaire ? Faites-en la demande !



FORMULAIRE DE PRISE DE CONTACT

3 façons de nous faire part de votre intérêt pour une ou plusieurs de nos activités!

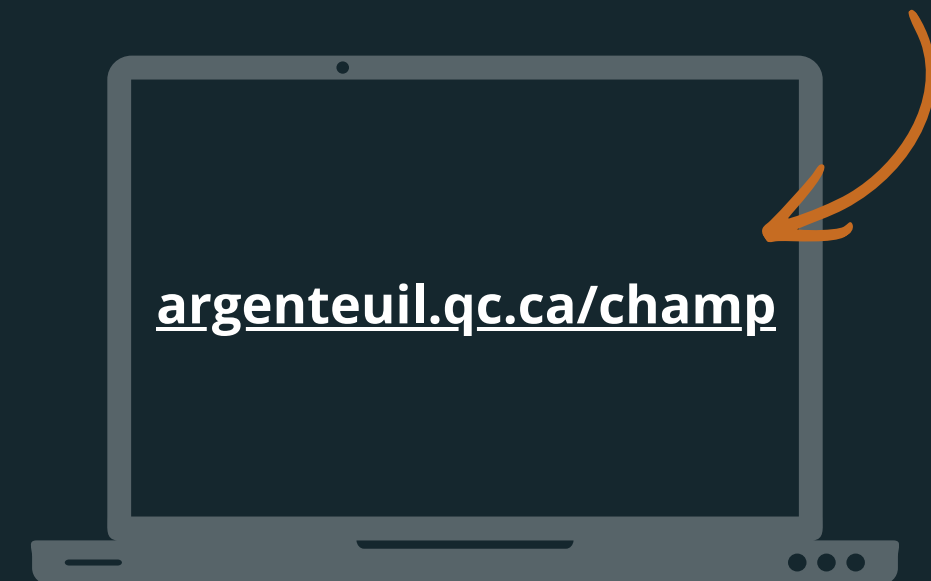
En balayant le code QR

OU

En cliquant ici

OU

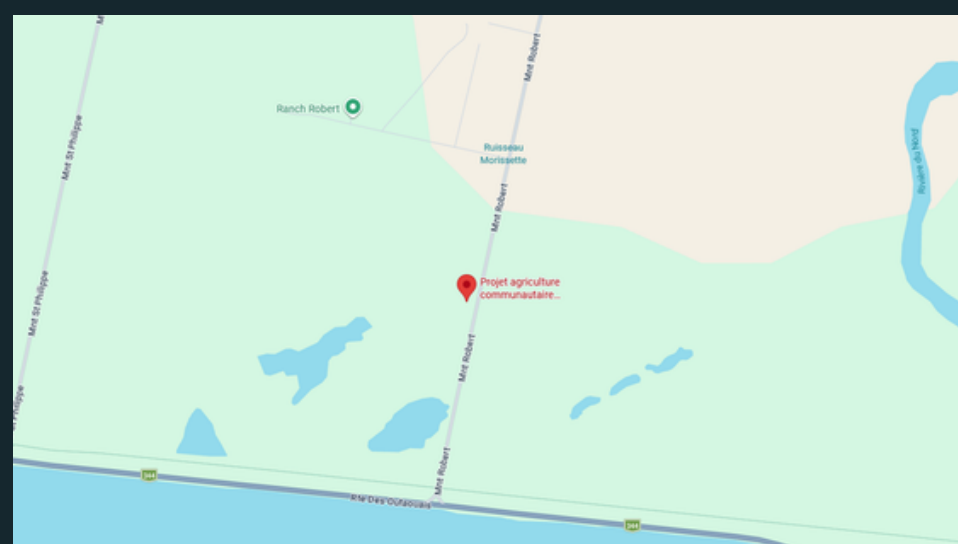
En visitant le site de la MRC



INFORMATIONS PRATIQUES

Adresse

Montée Robert
Brownsburg-Chatham, Québec
J8G 0B5



Commodités offertes sur place

- Remplissage de bouteilles d'eau réutilisables
- Toilettes chimiques
- Tables à pique-nique
- Stationnement

N'hésitez pas à partager votre visite sur les réseaux sociaux et à identifier la MRC et le Café Partage!



MRCdArgenteuil cafepartageargenteuil



inspirer_respirer_argenteuil

DES QUESTIONS?

Karine Paquette, responsable de l'animation communautaire
toutlemondeauchamp@cafepartage.com

Émilie Jutras, coordonnatrice du projet d'agriculture communautaire
ejutras@argenteuil.qc.ca

www.argenteuil.qc.ca/champ



MERCI
À NOS PARTENAIRES !

Le projet d'agriculture communautaire prend vie grâce à l'engagement et au précieux soutien de ses partenaires, qui croient en la force du collectif et en l'importance de bâtir un avenir alimentaire durable pour tous et toutes.

La MRC d'Argenteuil accueille avec plaisir toute suggestion de nouveaux projets ou de partenariats.